

1,5 METERAFSTANDREGEL IN ZIEKENHUIZEN

Team Healthcare + Life Sciences van KuiperCompagnons staat voor u klaar om, samen met u, een plan op te stellen dat rekening houdt met zowel de korte als de lange termijn.

Anderhalve meter afstandregel in ziekenhuizen

Onder invloed van Covid-19 veranderen maatschappij en leefomgeving. Nieuwe regels en normen zijn belangrijk om het openbare en privéleven draaiende te houden. Met name het afstandhouden van elkaar, door de introductie van de 1,5 meter samenleving, vraagt veel aanpassingsvermogen.

Ook op ziekenhuizen is de impact van de 1,5 norm groot. Natuurlijk kan met hekken en linten de routing tijdelijk worden aangepast en kan met meer E-health het aantal afspraken verminderen, maar wat heeft de maatregel voor impact op de lange termijn? Kan in het LTHP rekening worden gehouden met de maatregel, voor als deze in de toekomst nodig is? En kunnen aangepaste flows en logistiek van het ziekenhuis met minimale ingrepen ook langdurig echte veiligheid bieden?

KuiperCompagnons heeft veel ervaring in het werken met flows en logistiek. Een integrale benadering van complexen is voor ons vanzelfsprekend om samenhangende oplossingen voor vraagstukken te vinden. Wij kunnen voor jullie een quickscan maken voor (delen van) het ziekenhuis, van waaruit we een knelpuntenlijst kunnen destileren. Met name bij poli's en bij infrastructuur (gangen, trappen, liften) zien wij uitdagingen, maar ook voor andere delen waar veel mensen bij elkaar komen zijn oplossingen niet eenvoudig te vinden. Samen met jullie kunnen we een plan opstellen dat rekening houdt met zowel de korte als lange termijn.



Entreehal Albert Schweitzer Ziekenhuis - Dordrecht

Trias Praeventiones Contages

We maken hiervoor gebruik van drie methoden, de zgn. Trias Praeventiones Contages als leidraad om zowel integraal als voor verschillende afdelingen en zones van het ziekenhuis oplossingen te vinden:

1. Streef naar minder mensen, door bijvoorbeeld:

- Verkorten van de verblijftijd
- Weglaten van niet noodzakelijk verblijf
- Werktijden spreiden, pieken voorkomen

2. Maak efficiënter gebruik van stromen en bewegingen, door bijvoorbeeld:



- Uni-directioneel maken van gangen, trappen en liften
- Splitsen van stromen

3. Scheiden waar het moet, door toepassing van onder andere:



- Wachtpleinen
- Pechhavens bij smalle gangen
- Plexiglas schermen
- Aparte ruimten
- Stoplichtensysteem
- Toepassing disposables

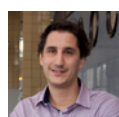
De genoemde methoden worden in de respectievelijke volgorde per bouwdeel of afdeling bekeken. Het daadwerkelijk scheiden van mensen door fysieke barrières heeft de minste voorkeur. Deze methode vraagt het meest aan kostbaar oppervlak en gaat gepaard met aanpassingen en/of verbouwingen. Toch kan hier in bepaalde situaties de voorkeur aan worden gegeven. Het is goed om te beseffen, dat de ingrepen nuttig zijn in de huidige situatie, maar ook in de toekomst hun waarde kunnen bewijzen. Bijvoorbeeld bij een nieuwe virusuitbraak.

- AAN** Het kan een grote meerwaarde zijn om te beschikken over de mogelijkheid om de transitie als het ware "aan of uit" te kunnen zetten, waardoor
- UIT** in de toekomst keuzes gemaakt kunnen worden wanneer die nodig zijn. Zonder veel ingrepen en zonder de bijbehorende kosten. Het is de studie naar dit type oplossing, die we graag met u willen maken.

Wilt u weten wat wij voor u kunnen betekenen? Neemt u dan contact op met:



Rob Kanbier
rkanbier@kuiper.nl
06 516 272 64



Evert Slootweg
eslootweg@kuiper.nl
06 412 146 42



Klik **hier** voor onze thema pagina over Healthcare + Life Sciences

Van Nelle Fabriek
Van Nelleweg 3042
3044 BC Rotterdam
T: 010 - 433 00 99
E: kuiper@kuiper.nl
I: www.kuiper.nl